

¿Se lesionó en el trabajo?

Una guía para trabajadores
agrícolas extranjeros



Su cobertura

Mientras está en Ontario, usted está **cubierto** cuando:

- se encuentra en tránsito desde el aeropuerto en Ontario a la ubicación de su empleador, y
- usa un autobús o automóvil con la autorización de su empleador cuando va o viene de la ubicación de su empleador en una ruta directa y no interrumpida, y
- toma su descanso o durante las horas de comida mientras se encuentra en las propiedades de su empleador, y
- duerme en las instalaciones proporcionadas por su empleador.

Usted generalmente **no está cubierto** durante:

- actividades recreativas lejos de las instalaciones de su empleador, o
- visitas a amigos y familiares.



Información sobre el WSIB

Estamos aquí para ayudar. Cuando ocurre una lesión o enfermedad en el trabajo, nos movilizamos rápidamente para ayudar a las personas a recuperarse y retornar al trabajo de forma segura. Brindamos cobertura a más de 5 millones de personas en más de 300.000 lugares de trabajo en todo Ontario. También promovemos la salud y seguridad en el trabajo con el objetivo de algún día no tener lesiones o enfermedades relacionadas con el trabajo.

Contacto

wsib.ca

Teléfono: 416-344-1000

Línea gratuita: 1-800-387-0750

Teléfono de teletexto: 1-800-387-0050

Fax: 416-344-4684

Fax línea gratuita: 1-888-313-7373

Oficina central:

200 Front Street West

Toronto, ON M5V 3J1

Si se lesiona o enferma en el trabajo...



1 Obtenga atención médica

Su empleador tiene la responsabilidad de brindarle primeros auxilios. Vaya a un médico o al hospital si requiere atención médica. Su empleador paga los costos de su transporte.



2 Notifique a su empleador

Informe a su empleador de su lesión o enfermedad. Ellos investigan y retienen un informe de lo ocurrido.



3 Notifique lo ocurrido al WSIB

Los empleadores deben notificarnos en un plazo de tres días de haber ocurrido una lesión o enfermedad. Usted puede reportar una lesión al presentar una reclamación por Internet o por teléfono, correo postal o fax. Los empleadores también deben completar un formulario de reclamación y darle a usted una copia del mismo.



4 Trabajamos juntos

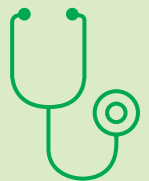
Trabajamos con usted y su empleador para ayudar a que se recupere y regrese al trabajo de forma segura y en el momento apropiado.

Cuando usted sepa que regresará a su país de origen, avísenos.

- Programaremos un asesoramiento médico donde usted recibirá un plan de tratamiento.
- Cuando regrese a su hogar usted puede compartir su plan de tratamiento con su médico.

- Si requiere ayuda para encontrar tratamiento en su país de origen, por favor llámenos. Podemos ayudarle a encontrar cuidado médico. Además pagaremos los costos de su tratamiento y viajes hacia y desde las citas médicas.

Comprendemos que algunas personas tal vez no puedan acceder a un cuidado de calidad en su país de origen. Determinamos en cada caso individualmente si alguien debe permanecer en Ontario durante su recuperación. Nuestro objetivo es obtener el mejor resultado de recuperación para usted.



Como trabajador agrícola extranjero en Ontario, usted tiene cobertura de seguro con el WSIB contra lesiones y enfermedades en el trabajo.

Estamos aquí para ayudar. Brindamos servicios de traducción y podemos ayudarle a completar los formularios necesarios para presentar una reclamación.

